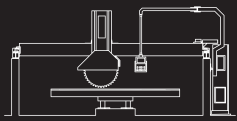


GMM
STONE MACHINERY

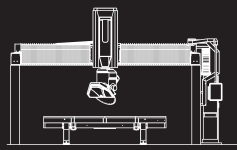
TECHNOLOGY & INNOVATION

Intec510-G2[®] Intec713-G2[®]

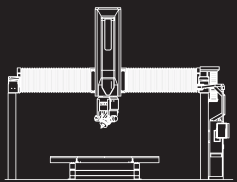
HIGH-PRESSURE WATERJET SYSTEMS / SISTEMI A GETTO D'ACQUA AD ALTA PRESSIONE



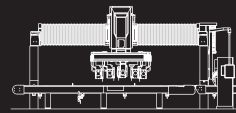
BRIDGE SAWING MACHINES
SEGATRICI A PONTE



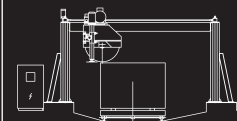
5-AXIS SAWING MACHINES
FRESE 5 ASSI



5-AXIS SHAPING MACHINES
SAGOMATRICI 5 ASSI



CUTTING CENTER MACHINES
CENTRI DI TAGLIO



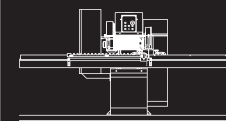
BLOCK CUTTER
TAGLIABLOCCHI



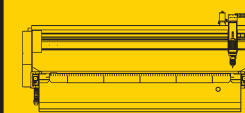
EDGE POLISHER / LUCIDACOSTE



CALIBRATING AND POLISHING MACHINES
CALIBRATRICI-LUCIDATRICI



LINE ACCESSORIES
COMPLEMENTI DI LINEA



WATER JET



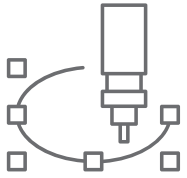
POWER & CONTROL



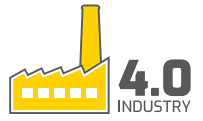
EXPERIENCE & QUALITY



TECHNOLOGY & INNOVATION



CNC
TECHNOLOGY



READY



i713-G2

GMM
STONE MACHINERY

TECHNI
Waterjet™

Powered by Quantum Spray Pump Technology
GMM S.p.A.



TECHNOLOGY & INNOVATION



EXPERIENCE & QUALITY



POWER & CONTROL

Intec510-G2®
Intec713-G2®



High-pressure waterjet systems

The Intec-G2® can cut almost any material to 8" thick at maximum cutting speed with minimum capital outlay. These machines last longer and require less maintenance, while delivering an easy to use, fast and accurate system at a very competitive price. This series of machines is particularly well-suited for stone industry.

- Softec™ Waterjet Cutting Software has been developed by TECHNI Waterjet™ with two very clear goals in mind:
 1. To cut parts at minimum cost with the greatest accuracy.
 2. To have a simple and intuitive interface with the operator.

The result is a comprehensive "All In One" Windows based software, that is specifically designed for Waterjet Cutting, which maximizes productivity and anyone with PC experience can learn to use quickly and easily.

At the "Heart" of Softec™ is Tru-Cut Technology™, a highly sophisticated algorithms database that determines the optimum cutting speeds and machine ramping characteristics. Once you select the material to be cut, it's thickness and surface edge finish required, the computer will take care of the rest, ensuring the minimum cutting time for any given part.

Programming edges for mitering within seconds. All with one software!

- Softec Nest utilizes advance nesting algorithms which have been developed by one of the world's largest and most awarded CAD and nesting software developers - Geometric Global. Benefits Include:
Improves profitability by minimising rapid feed times.
Increasing both nesting speed and material yield.



Sistemi a getto d'acqua ad alta pressione

Intec-G2® è in grado di tagliare quasi ogni tipo di materiale sino a 200 mm di spessore alla sua massima velocità di taglio, con la minor spesa possibile.

Le macchine della serie Intec G2 durano più a lungo e richiedono meno manutenzione grazie a un sistema facile da utilizzare, rapido e preciso. Questa gamma di macchine è particolarmente indicata per l'industria della pietra.

- Softec™, il software per il taglio a getto d'acqua, è stato sviluppato da TECHNI Waterjet™ con due obiettivi ben precisi:
 1. Riduzione dei costi di lavorazione garantendo la massima precisione.
 2. Avere un'interfaccia operatore semplice e intuitiva.

Il risultato è un software "All In One", in ambiente Windows, progettato appositamente per il Taglio a getto d'acqua in grado di aumentare la produttività e facile da usare.

"Cuore" del Softec™ è Tru-Cut Technology™, un database di algoritmi altamente sofisticato che determina le velocità di taglio ottimali e garantendo la realizzazione di spigoli perfetti sia verticali che inclinati. Dopo aver selezionato la tipologia del materiale da tagliare, lo spessore e la rugosità richiesta, il sistema elaborerà pressione, avanzamento, compensazione dell'inclinazione di Taglio per soddisfare le richieste dell'utente.

Riduce i tempi di lavoro, i costi di taglio, migliora la produttività, limita gli scarti e ottimizza i sistemi di gestione. Tutto attraverso il software!

- Softec Nest utilizza avanzati algoritmi di nesting elaborati da uno dei maggiori e più accreditati sviluppatori mondiali, la Geometric Global. I vantaggi includono:
Migliore redditività riducendo i movimenti in rapido tra i tagli.
Aumenta la velocità di nesting e la resa del materiale.



Sistemas de chorro de agua a alta presión

Intec-G2® es capaz de cortar casi cualquier tipo de material de hasta 200 mm de espesor en su máxima velocidad de corte, con el menor gasto.

Las máquinas de la serie Intec-G2® duran más y requieren mínimo mantenimiento gracias a un sistema rápido, preciso y fácil de usar. Esta gama de máquinas está particularmente indicada para la industria de la piedra.

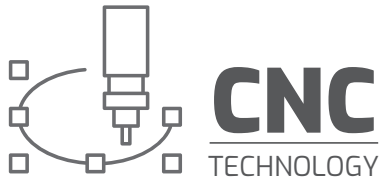
- Softec™, el software de corte por chorro de agua, ha sido desarrollado por TECHNI Waterjet, con dos objetivos precisos:
 1. Reducción del coste de procesamiento que garantiza la máxima precisión.
 2. Tener una interfaz de operador simple e intuitiva.

El resultado es un software "todo en uno", en el entorno de Windows, diseñado específicamente para el corte por chorro de agua capaz de aumentar la productividad y fácil de usar.

"Heart" de Softec™ es Tru-Cut Technology™, una base de datos de algoritmos altamente sofisticados que determina las velocidades de corte óptimo y asegurando la creación de bordes perfectos, tanto vertical como inclinado. Después de seleccionar el tipo de material a cortar, el espesor y la rugosidad requerida, el sistema procesará presión, progreso, compensación e inclinación para cumplir con los requisitos del usuario.

Reduciendo el tiempo de trabajo, los costes y mejorando la productividad. Limita el desperdicio y optimiza los sistemas de gestión. Todo el software!

- Softec Nest utiliza algoritmos de anidación avanzados procesados por uno de los desarrolladores más grandes y acreditados del mundo, el Geometric Global. Los beneficios incluyen:
Mejora de la rentabilidad, minimizando la transferencia de sobrevuelo entre cortes.
Aumento de la velocidad y mejor anidación.



i510-G2

TECHNICAL DATA / DATI TECNICI

MODULE MODELLO	i510-G2	i713-G2
MACHINE SIZE (L x W x H) Does not include pumps or control cabinet <i>DIMENSIONI MACCHINA (LUNG x LARG x H)</i> <i>Pompe o quadro comandi esclusi</i>	4200 x 2350 x 2050 mm 165" x 92" x 80"	5800 x 3100 x 2100 mm 228" x 122" x 82,5"
MACHINE WEIGHT <i>PESO MACCHINA</i>	2010 kg - 4431 lb	5720 kg - 12600 lb
MACHINE WEIGHT (with water) <i>PESO MACCHINA (con acqua)</i>	6800 kg - 15000 lb	13600 kg - 30000 lb
CUTTING TABLE DIMENSION <i>DIMENSIONI TAVOLA DI TAGLIO</i>	1550 x 3125 mm 61" x 123"	2000 x 4000 mm 78,7" x 157,5"
CUTTING AREA (without PAC 5 axis) <i>AREA DI TAGLIO (senza PAC 5 assi)</i>	1525 x 3050 mm 60" x 120"	2000 x 4000 mm 78,7" x 157,5"
BEVEL CUTTING AREA (with PAC 5 axis) <i>AREA DI TAGLIO INCLINATO (con PAC 5 assi)</i>	1160 x 2720 mm 45,6" x 107"	1640 x 3680 mm 64,5" x 144,8"
CUTTING AREA MAXIMIZED (with PAC 5 axis rotation) <i>AREA DI TAGLIO MASSIMIZZATA</i> <i>(con rotazione PAC 5 assi)</i>	1435 x 3005 mm 56,5" x 118"	1900 x 4000 mm 74,8" x 157,5"
ACCURACY OF MOTION <i>PRECISIONE DI MOVIMENTO</i>	0,12 mm/m	0,12 mm/m
REPEATABILITY OF MOTION <i>RIPETIBILITÀ DI POSIZIONAMENTO</i>	± 0,025 mm	± 0,025 mm
MAX. AIR SPEED <i>VELOCITÀ MAX MOVIMENTO RAPIDI</i>	17,5 m/min - 700 in/min	17,5 m/min - 700 in/min
MAX. CUTTING SPEED <i>VELOCITÀ MASSIMA DI TAGLIO</i>	17,5 m/min - 700 in/min	17,5 m/min - 700 in/min
MAX. MATERIAL THICKNESS <i>SPESSORE MASSIMO LAVORABILE</i> (with PAC60 cutting head option fitted) <i>(con testa PAC60)</i>	200 mm - 8" (115 mm - 4,5")	200 mm - 8" (115 mm - 4,5")

IMPORTANT NOTICE: Due to a constant endeavour to improve the machine, the specifications may change without prior notice. All the above accuracy tolerances are correct at the calibration temperature of 20° ± 1° C.

IMPORTANTE: i dati della presente tabella non sono impegnativi perchè soggetti a possibili variazioni senza preavviso per aggiornamenti e continue evoluzioni tecnologiche. Le tolleranze indicate sono corrette a una temperatura di calibrazione di 20° ± 1° C.

TECHNOLOGY & INNOVATION



EXPERIENCE & QUALITY

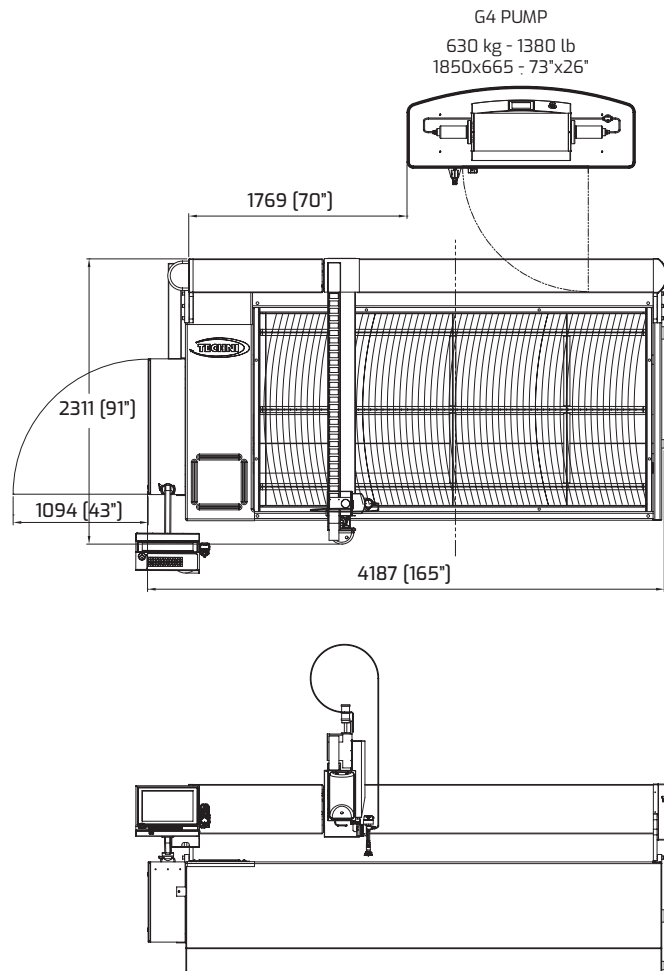


POWER & CONTROL

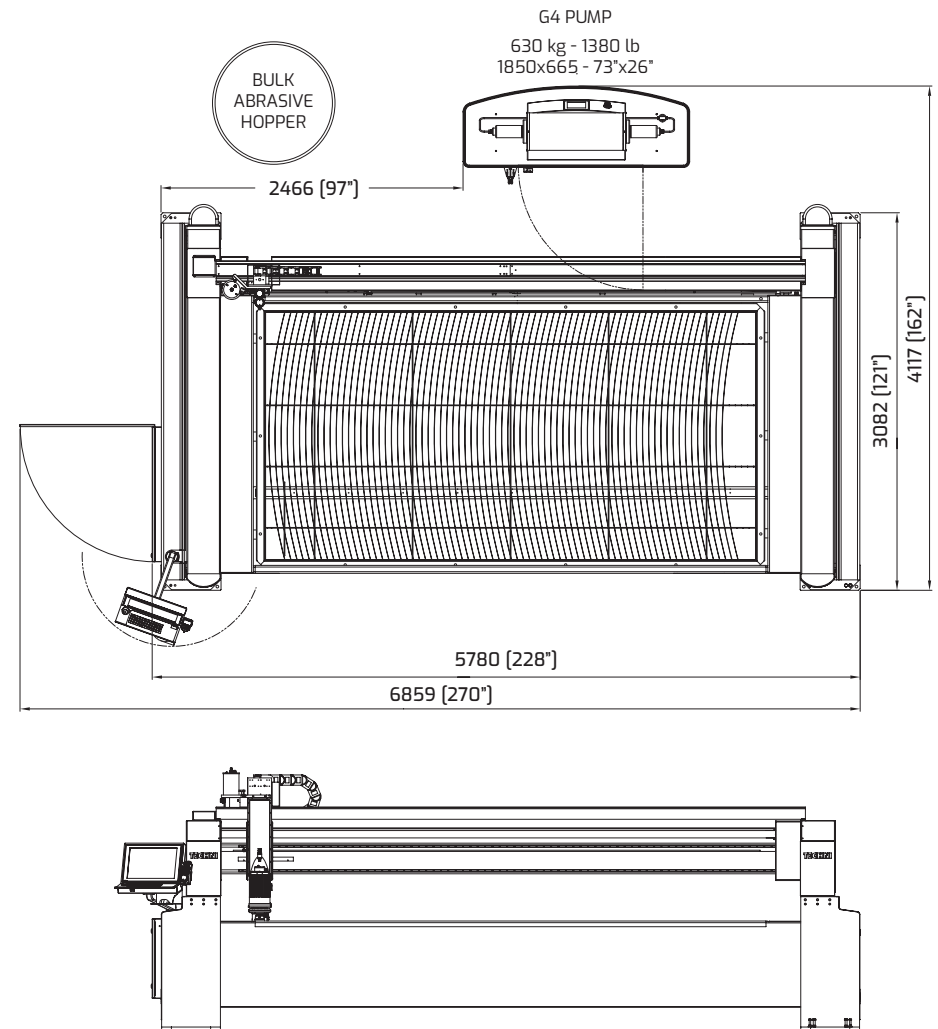


Intec510-G2®
Intec713-G2®

i510-G2



i713-G2





PAC60

- Cutting parts with a true angle up to +/- 60 degrees with continuous rotation.
- Patented Kinematics to reduce cutting time significantly.
- Complex 5-Axis Programming made easy and quick to learn.
- Surface Scanner to maintain constant distance between nozzle and workpiece when cutting uneven slabs.
- Positioning accuracy to ± 0.1 degrees.
- Multi-pass cutting for edges with different angle.
- Taper cutting automatic compensation.

- Taglio inclinato fino a 60° con rotazione continua senza riposizionamenti.
- Cinematismo brevettato che riduce i tempi di taglio.
- Programmazione semplificata di tagli complessi in 5 assi.

• Compensazione variazione spessore materiale sia per tagli verticali che inclinati.

• Tolleranza di posizionamento angolare +/- 0,1 gradi.

• Taglio multi-passata per realizzare bordi con angolazioni multiple.

• Compensazione automatica deviazione taglio.



ELECTRIC SERVO PUMP / SERVOPOMPA ELETTRICA

Quantum NXT™

The Quantum NXT™ pump is the smartest high-pressure water-jet cutting pump available in the market today, being up to 60% more energy efficient than hydraulic intensifiers.

Our advanced diagnostics brings Industry 4.0 to your workshop.

Quantum NXT™

La Quantum NXT™ è la pompa più efficiente presente sul mercato, che assicura una riduzione dell'assorbimento di corrente elettrica fino al 60%, silenziosità, facile manutenzione e sistema di controllo con diagnostica avanzata.



VP 15/52



ESP 37/66

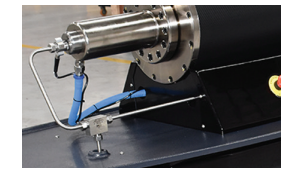
G4 MODEL	VP 15/52	ESP 37/66
MAX OUTPUT PRESSURE PRESSIONE MASSIMA	3585 bar (52.000 psi)	4550 bar (66.000 psi)
MAX OUTPUT VOLUME* PORTATA MASSIMA*	1.9 l/min (0.5 gpm)	3.8 l/min (1.0 gpm)
PHYSICAL DIMENSIONS (L x W x H) DIMENSIONI (LUNG x LARG x H)	1300 x 540 x 1100 mm (51" x 21.25" x 42")	1800 x 660 x 1270 mm (73" x 26" x 50")
WEIGHT PESO	400 kg (881 lbs)	628 kg (1385 lbs)
MAX NOISE LEVEL IMPATTO ACUSTICO	68 dBA	70 dBA
POWER REQUIREMENTS* ALIMENTAZIONE ELETTRICA	3 PH 380-480 VAC, 50-60 Hz, 60 Amp (30 Amp for VP 15/52)	
COOLING WATER REQUIREMENT LIQUIDO DI RAFFREDDAMENTO	3 l/min (0.8 gpm) @ 20°C (68°F)	6 l/min (1.4 gpm) @ 20°C (68°F)
OPTIMAL COOLING WATER TEMP TEMP. OTTIMALE LIQUIDO DI RAFFR.	16°C (60°F)	12°C (54°F)

* Due to a constant endeavour to improve the machine, the specifications may change without prior notice.
* I dati del presente catalogo non sono impegnativi perché soggetti a possibili variazioni senza preavviso per aggiornamenti e continue evoluzioni tecnologiche.

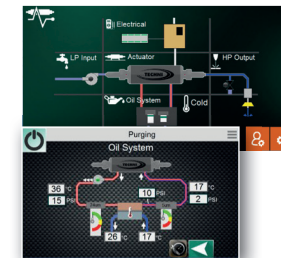
* Output volume based on 480 vac electrical supply. * Portata massima basata su alimentazione 480 volt.

ADVANCED DIAGNOSTICS - Industry 4.0 ready
DIAGNOSTICA AVANZATA - Industry 4.0 ready

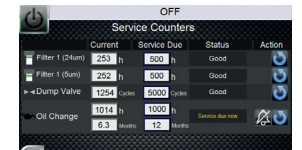
TEMPERATURE SENSORS SENSORI DI TEMPERATURA



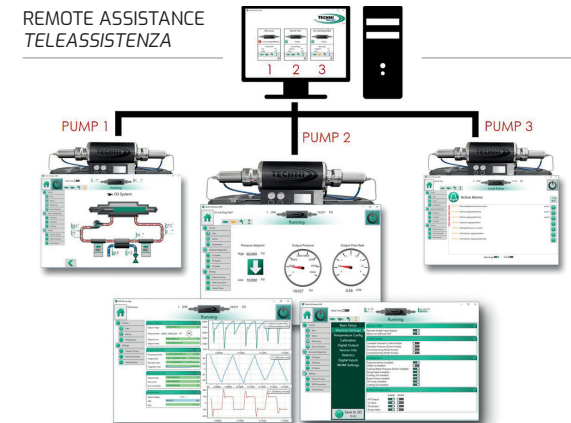
ALL DATA ON HAND
TUTTO SOTTO CONTROLLO



SERVICE COUNTERS
CONTATORI DI SERVIZIO



REMOTE ASSISTANCE
TELEASSISTENZA



TECHNOLOGY & INNOVATION

EXPERIENCE & QUALITY

POWER & CONTROL

Intec510-G2®
Intec713-G2®

AMC5

AMC5 Servo Control System

TECHNI Waterjet's™ new control system, the AMC5, utilizes the very latest CNC and Digital Servo Drive system. Developed by our control system partner, ANCA, the world leader in CNC Tool and Cutter Grinders. The AMC5 has a Touch screen interface as well as a pointing mouse.

Sistema di servocontrollo AMC5

AMC5, il nuovo sistema di controllo TECHNI Waterjet's™ utilizza il CNC e il sistema di servoazionamento digitale più innovativo. Sviluppato da ANCA, nostro partner per i sistemi di controllo, leader mondiale nel settore degli utensili e delle rettificatrici CNC. L'AMC5 è dotato di un'interfaccia touch e di mouse.



ABRASIVE PUMP AND HOPPER ALIMENTATORE ABRASIVO



500 kg - OPTIONAL



2000 kg

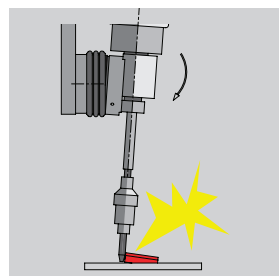
TECH-SENSE



The patented Tech-Sense Monitoring System enables true unattended operations. This unique feature of Techni Waterjet provides the ability to run a night shift without the need for an attending operator. Should the cutting be disrupted, e.g. blocked nozzle, the machine will pause the program and send a text message to your cell phone.

Il sistema di monitoraggio brevettato TECH-SENSE consente lavorazioni di taglio non presidiate. Ciò permette all'operatore di allontanarsi dalla macchina mentre lavora per eseguire altre attività. Qualsiasi anomalia venga riscontrata la lavorazione si interrompe automaticamente e l'operatore riceve un messaggio sul suo cellulare.

BREAK AWAY HEAD SENSORE COLLISIONE UGELLO DI TAGLIO



Not available when PAC60 installed.

Non disponibile quando è installata PAC60.

ABRASIVE REMOVAL SYSTEM SISTEMA DI ESTRAZIONE FANGO ABRASIVO



OPTIONAL

REMOTE CONTROL PENDANT PULSANTIERA PENSILE



The Remote Control Pendant makes setting up your waterjet machine fast, simple and accurate. The RCP gives the operator full jogging control in X-Y & Z, as well as along the programmed cut path. This function makes it ideal for finding the exact position to restart cutting if required for any reason.

La pulsantiera pensile permette una programmazione rapida, semplice e accurata della Vostra macchina a getto d'acqua. Dà all'operatore il completo controllo in modalità Jog degli assi X - Y e Z e esegue la simulazione di taglio in tempo reale. È la soluzione ideale per trovare la posizione esatta da cui far ripartire il taglio, qualora richiesto per una ragione qualsiasi.



POWER & CONTROL



EXPERIENCE & QUALITY



TECHNOLOGY & INNOVATION

ADVANCED NESTING SOFTWARE

Powered By Geometric

Softec Nest™ utilizes advance nesting algorithms which have been developed by one of the worlds largest and most awarded CAD and nesting software developers - Geometric Global.

BENEFITS



FEATURES

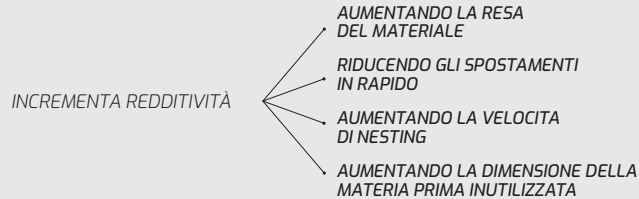
Grid nesting	Mirror objects
Sheet utilization percentage	Infinite step angle control
Multiple remnant options	Cutting sequence generation
Multiple sheets	Preferential hole filling
Collar width control	Corner nesting

ADVANCED NESTING SOFTWARE

Sviluppato da Geometric

Softec Nest utilizza avanzati algoritmi di nesting elaborati da uno dei maggiori e più accreditati sviluppatori mondiali - Geometric Global.

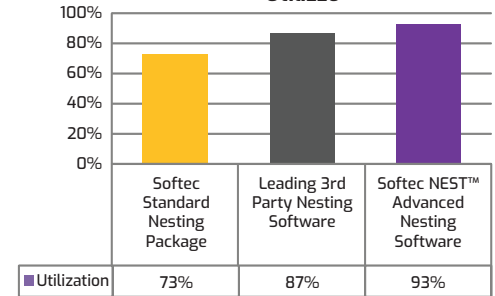
VANTAGGI



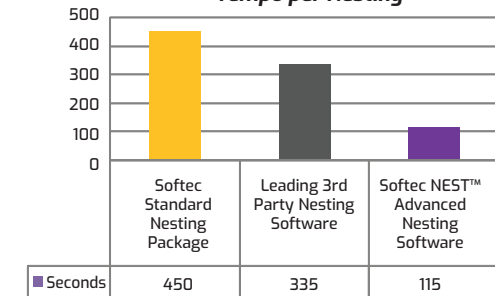
CARATTERISTICHE

Griglia	Oggetti a specchio
Percentuale di utilizzo foglio	Controllo infinito angolo
Molteplici opzioni	Creazione sequenza di taglio
Fogli multipli	Foro preferenziale
Controllo larghezza anello	Annidamento nell'angolo

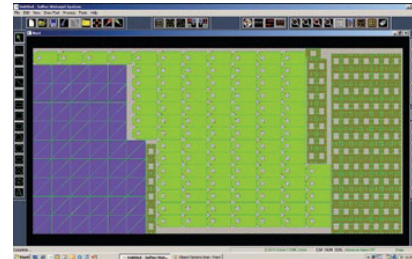
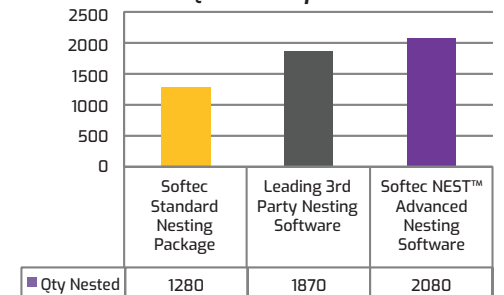
Utilization Utilizzo



Time To Nest Tempo per Nesting



Quantity Of Parts Nested Quantità di pezzi inseriti



Advanced nesting sheet used for comparisons
Foglio di nesting avanzato per confronti

TECHNOLOGY & INNOVATION



EXPERIENCE & QUALITY



POWER & CONTROL



Intec510-G2®
Intec713-G2®

TECH-HEAD

Slim line integral cartridge eductor

- 360° abrasive inlet rotation.
- Superior edge quality.
- Maximized wear life.
- Optimized jet stream alignment.
- Greater cutting speed.
- dtiCORE™ Diamond inside.
- Precision multi-axis cutting.

ABRASIVE INLET

- TECH-HEAD is capable of 360° abrasive inlet rotation, and therefore to align with any abrasive tube location. Cutting head replacements have never been easier.
- 30° abrasive inlet angle, designed for efficiency and versatility with multi-axis system such as Techni PAC60™.

INTERNAL GEOMETRY

- Enhanced internal design with wear resistant, carbide insert maximizes particle entrainment into the jet stream.
- Mixing chamber, engineered to accelerate garnet particles to their highest velocity.
- PACT™ (Precision Aligned Cartridge Technology) is a revolutionary technology that ensures true alignment of the jet stream from the integral orifice through the entire cutting head assembly.

SLIM LINE DESIGN

- Sleek, compact external geometry and lightweight design.
- Slim line design and incredibly tight tolerances make TECH-HEAD the best choice for steep angle cutting.

TECH-HEAD

Testa di taglio integrata sottile

- Ingresso abrasivo orientabile.
- Migliore qualità di taglio per effetto del preciso allineamento tra focalizzatore e orifizio.
- Massima resistenza all'usura.
- Diamante dtiCORE™ incapsulato.
- Superiore velocità di taglio.
- Lavorazioni 5 assi favorite dal ridotto ingombro.

INGRESSO ABRASIVO

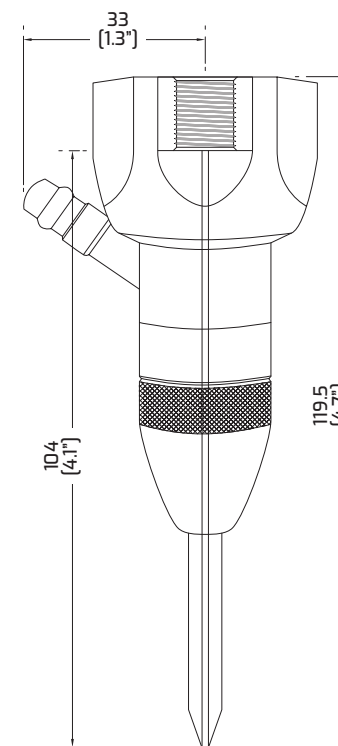
- Con TECH-HEAD è possibile orientare l'ingresso abrasivo di 360° e allinearlo con la posizione del tubo di alimentazione. La sostituzione della testa di taglio non è mai stata così semplice.
- Entrata abrasivo studiata con angolo di 30° per una maggiore efficienza e versatilità sulla testa a 5 assi PAC.

GEOMETRIA INTERNA

- Disegno interno sviluppato per una maggiore resistenza all'usura ottenuta tramite un inserto in metallo duro che favorisce il flusso della miscela acqua abrasivo.
- Camera di miscelazione progettata per garantire massima accelerazione dell'abrasivo.
- PACT™ (Precision Aligned Cartridge Technology) tecnologia rivoluzionaria che garantisce il perfetto allineamento e centraggio del getto all'interno della testa di taglio.

DESIGN SOTTILE

- Design elegante e compatto dal peso ridotto.
- Forma allungata prodotta con tolleranze incredibilmente ristrette. TECH-HEAD la migliore scelta per il taglio degli spigoli.



TECH-HEAD



dtiCORE™ Diamond

- PERFECT ALIGNMENT through the whole cutting head.
- IMPRESSIVE AVERAGE LIFE 500 hours to 1,000 hours and above.
- PERFETTO ALLINEAMENTO attraverso l'intera testa di taglio.
- NOTEVOLE DURATA da 500 a 1000 ore e oltre.



PRODUCTIVITY
EFFICIENCY
RELIABILITY

PRODUTTIVITÀ
EFFICIENZA
AFFIDABILITÀ

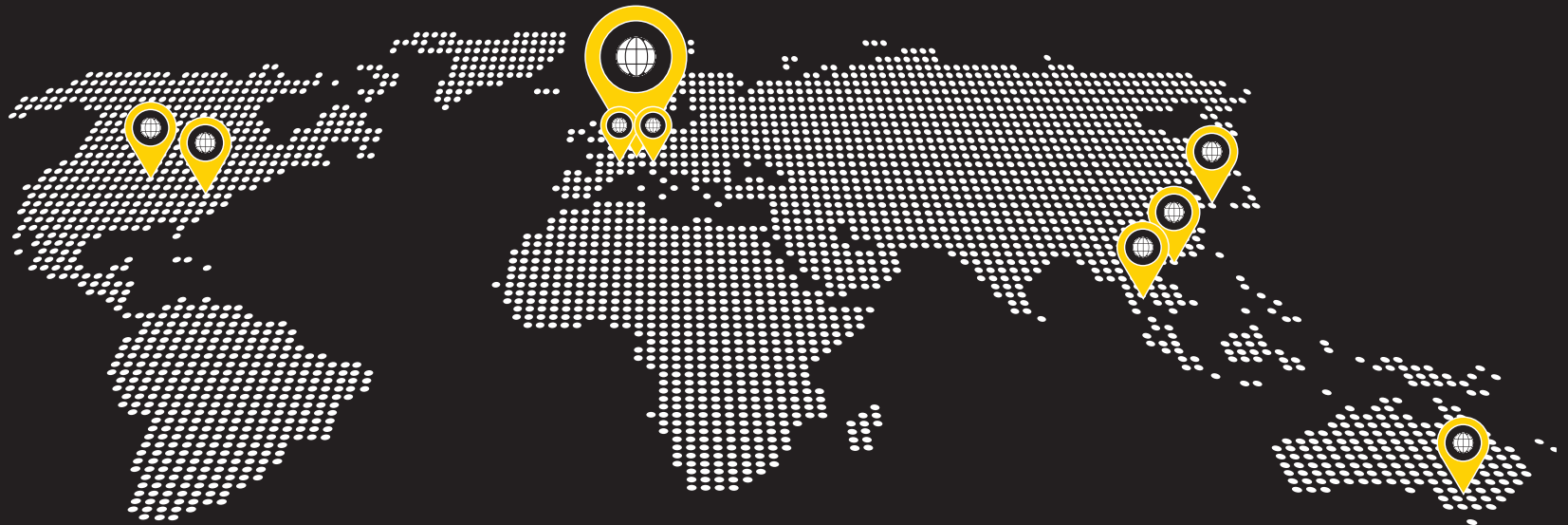


REPLACEMENT
DOWNTIME
COSTS

SOSTITUZIONI
INATTIVITÀ
COSTI

Intec510-G2® | Intec713-G2® 10.2018

GMM
STONE MACHINERY



GMM S.P.A.
HEADQUARTER
Via Nuova, 155 - 28883 Gravellona Toce (VB) ITALY
Tel. +39 0323 849711 - Fax +39 0323 864517
gmm@gmm.it - www.gmm.it

GMM S.P.A. SCHIO
BUSINESS UNIT
Via Lago di Misurina 72
36015 Schio (VI)
ITALY
Tel. +39 0445 576226
Fax. +39 0445 576244
gmm@gmm.it
www.gmm.it

MECTOCE S.R.L.
PRODUCTION UNIT
Via Caduti del Lavoro 20/22
28886 Pieve Vergonte (VB)
ITALY
Tel. +39 0324 86312
Fax +39 0324 869677
informazioni@mectoce.it
www.mectoce.it

GMM INTERNATIONAL LTD.
COMMERCIAL / AFTER SALES UNIT
Unit 1717, New Tech Plaza, 34
Tai Yau Street, Kowloon,
HONG KONG
Tel: +852 23666386
info@gmm.com.hk
www.gmmchina.cn

GMM (QUANZHOU) LTD.
COMMERCIAL / AFTER SALES UNIT
No.3C-1, Phase 2, Cathay Stone Mall,
Shuitou Town, Nan'an City, Fujian Province,
CHINA 362342
Tel:+86 595 8609 7072
info@gmmchina.cn
www.gmmchina.cn

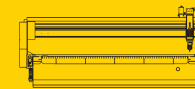
GMM USA INC.
COMMERCIAL / AFTER SALES UNIT
7606 Whitehall Executive
Center Drive, Suite 400
Charlotte,
USA NC 28273
Tel:+1980 242 2969
info.gmmusa@gmm.it
www.gmm.it

TECHNI WATERJET LTD.
MELBOURNE HEAD OFFICE
47 Barry Rd.
Campbellfield - VICTORIA,
AUSTRALIA 3061
Tel. +61 3 9357 8360
Fax +61 3 9357 0446
www.techniwaterjet.com

TECHNI WATERJET LTD.
PRODUCTION UNIT
300/21 MOO 1, Tambol Tasith
Ampur Pluakdaeng, Rayong,
THAILAND 21140
Tel. +66 (0) 33 012 561-4
Fax +66 (0) 33 012 565
sales@techniwaterjet.com
www.techniwaterjet.com

TECHNI WATERJET LLC
COMMERCIAL / AFTER SALES UNIT
15301 W. 109th Street
Lenexa,
USA KS 66219
Tel. +1 913 492 3700
Fax +1 913 492 3702
enquiry@techniwaterjet.com
www.techniwaterjet.com

Intec510-G2® | Intec713-G2®



WATERJET
Intec613-G2®

Technical data are not binding and may be changed by GMM without prior notice.
I dati tecnici non sono impegnativi e possono essere modificati da GMM senza preavviso.

IMPORTANT: machines displayed in the present catalogue are without safety barriers in order to ensure the perfect vision of all the details of the machine. All machines will be delivered and installed with safety barriers as per current legislation. The data in the present catalogue may vary without notice due to continuous update of technology.

IMPORTANTE: alcune macchine sono sprovviste di alcune protezioni per meglio evidenziare le caratteristiche del prodotto. Alla consegna e alla installazione, tutte le macchine saranno munite delle protezioni secondo le vigenti norme di legge. I dati del presente depliant non sono impegnativi perché soggetti a possibili variazioni senza preavviso per aggiornamenti e continue evoluzioni tecnologiche.

ISO 9001
BUREAU VERITAS
Certification



Member of
CONFINDUSTRIA MARMOMACCHINE
ASSOMARMOMACCHINE



ISO 9001:2015 - Certificato N°IT234871